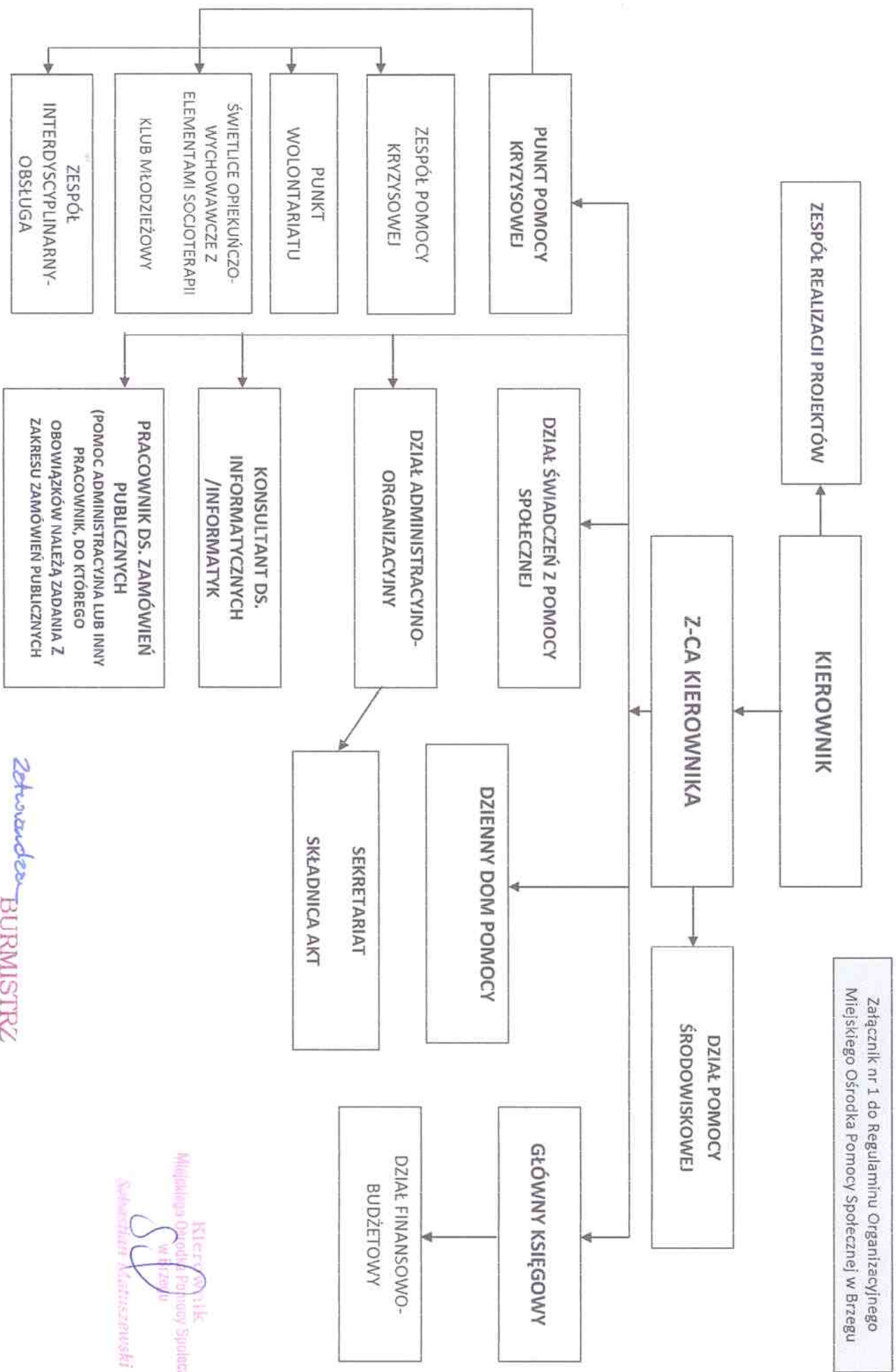


Struktura organizacyjna Miejskiego Ośrodka Pomocy Społecznej w Brzeżu



Załącznik nr 1 do Regulaminu Organizacyjnego Miejskiego Ośrodka Pomocy Społecznej w Brzeżu

Zbigniew BURMISTRZ

11.04.2013 *Wojciech Hronecki*

Kierownik
Miejskiego Ośrodka Pomocy Społecznej
w Brzeżu
S. D.
Schwarzler Andrzej